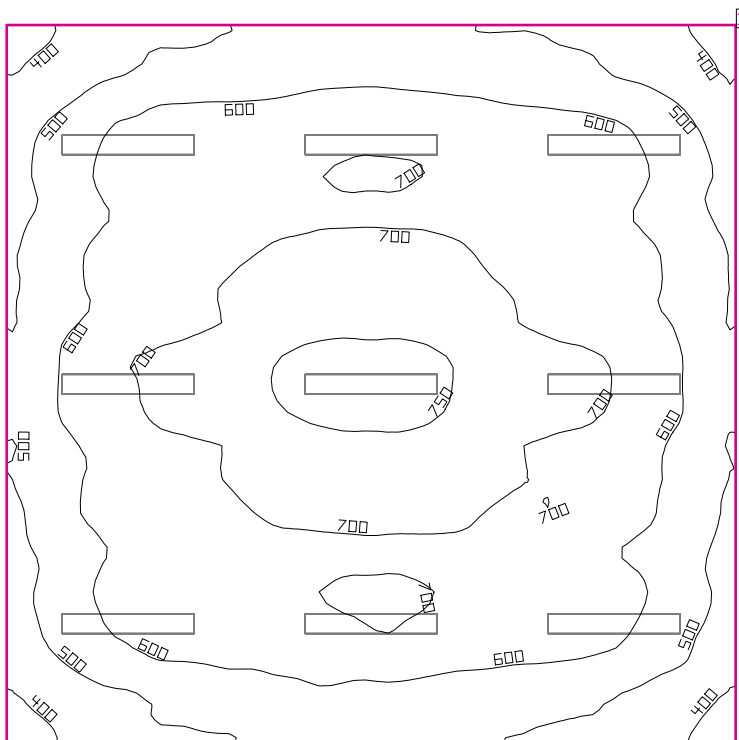



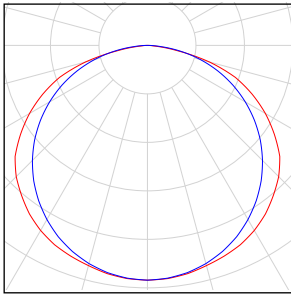
Εσωτερικός χώρος 1



Ύψος χώρου: 3.000 m, Βαθμός ανάκλασης: Οροφή 70.0%, Τοίχοι 50.0%, Δάπεδο 20.0%, Συντελεστής συντήρησης: 0.80

Επίπεδο εργασίας

Επιφάνεια	Αποτέλεσμα	Μέσος όρος (Όνομ)	Min	Max	Min/Μέσο	Min/Max
1 Επίπεδο εργασίας 1	Κάθετη ένταση φωτισμού (Προσαρμοστικός) [lx] Ύψος: 0.800 m, Ζώνη περιφ.: 0.000 m	618 (≥ 300)	357	782	0.58	0.46

Αριθμός τεμαχίων	Φωτιστικό (Εκπομπή φωτός)		
9	Petridis Lighting S.A. - 131123+103204 ARETE 2x36W T26 RW Εκπομπή φωτός 1 Εξοπλισμός: 1xFluorescent lamp tube - shaped T 16 Βαθμός απόδοσης λειτουργίας: 77.63% Φωτεινή ροή λαμπτήρα: 6700 lm Φωτεινή ροή φωτιστικού: 5202 lm Ισχύς: 70.9 W Ωφελος φωτός: 73.4 lm/W Χρωματομετρικά στοιχεία 1xT26 36W/840: CCT 4000 K, CRI 85		

Συνολική ροή φωτός λαμπτήρων: 60300 lm, Συνολική ροή φωτός φωτιστικών: 46818 lm, Συνολική ισχύς: 638.1 W, Ωφελος φωτός: 73.4 lm/W

Ειδική τιμή σύνδεσης: 13.60 W/m² = 2.20 W/m²/100 lx (Βασική έκταση χώρου 46.92 m²)

Τα μεγέθη κατανάλωσης ενέργειας αναφέρονται στα υπολογισμένα φωτιστικά στο χώρο χωρίς να λαμβάνονται υπόψη σκηνικά φωτός ούτε οι καταστάσεις αυξομειώσής τους.

Κατανάλωση: 910 kWh/a από το πολύ 1650 kWh/a

LENI: 19 kWh/a/m² από το πολύ 35 kWh/a/m²

Κόστος: 273 €/a από το πολύ 500 €/a